

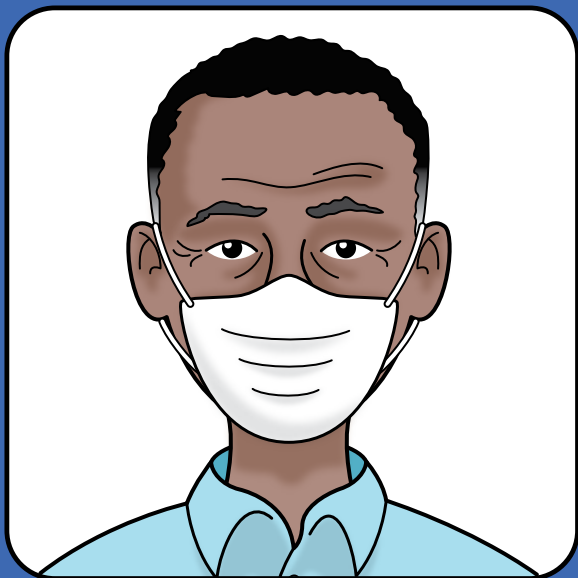
Kouvri Bouch ou Lè ou Touse oswa Estène



Kouvri bouch ou ak nen
ou avèk yon mouchwa lè ou **oswa**
ap touse oswa estène.

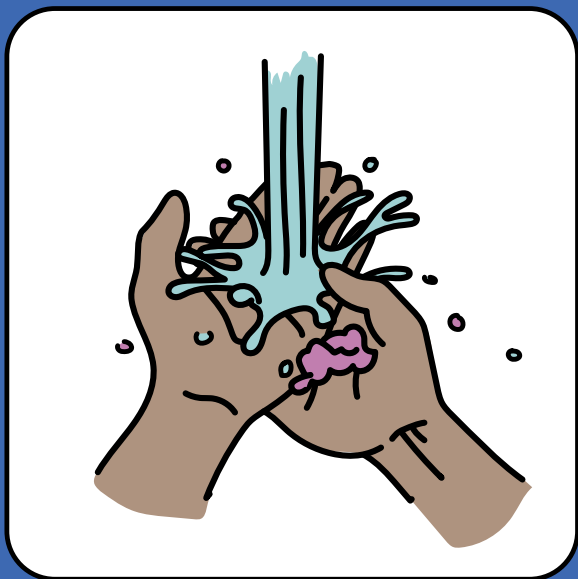


Touse oswa estène nan
pati siperyè manch
rad ou, pa men ou.



Pote yon kouvèti pou figi an piblik
si ou malad. Yon kouvèti pou figi kapab
pwoteje moun ki ozalantou ou nan
anpeche pwopagasyon mikwòb yo.

Lave Men Ou Apre



Lave men ou avèk
savon ak dlo.

oswa



Netwaye avèk dezenfektan
pou men ki abaz alkòl.

Frennen pwopagasyon mikwòb ki ka rann oumenm ak lòt moun yo malad!
Pou plis enfòmasyon, vizite nyc.gov/health.