

# 경험만으로는 충분하지 않습니다

## 사고 예방 방법:

- 모든 자재는 제33장에 따라 바닥이나 건물 가장자리로부터 떨어진 곳에 보관되어야 합니다.
- 모든 자재는 고정시켜 움직이지 않도록 해야 합니다.
- 건물 가장자리로부터 벗겨낸 돌출 거푸집은 고정시킨 후 늦어도 다음날까지 치워야 합니다.
- 모든 거푸집과 자재는 강한 바람과 기타 기상 재해에 대비해 점검하고 고정해야 합니다.

# 경험만으로는 충분하지 않습니다



잠재적인 위험 상황으로부터 사람들을 보호하십시오.

필요한 경고표지판을 적절히 부착하십시오. 바닥, 보도쪽 경사 지붕, 거리 또는 사람들이 매일 이용하는 기타 구역을 치우십시오. 작업장 안전 관리자는 정확한 안전 기록을 작성해야 합니다.



위험한 상태

작업 시작 전과 마무리 시, 안전망과 코쿤 시스템 등의 가장자리 및 개구부 보호 조치를 모두 점검하고 필요에 따라 유지,보수해야 합니다.



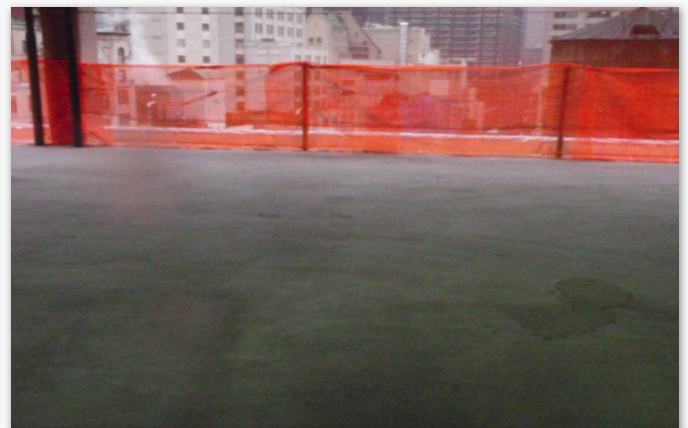
위험한 상태

사용하지 않는 자재는 가장자리와 개구부로부터 떨어진 곳에 보관해야 합니다.



위험한 상태  
토사 낙하의 위험을  
피하십시오.

적절히 보호되지 않거나, 지주로 받쳐 있지 않거나, 계단식이 아닌 굴착 구역에 들어가거나 주변에서 작업하지 마십시오.



적절히 설치 및 유지보수되는 안전망이나 코쿤 시스템은 생명을 구할 수 있습니다.

**위험 상황을 신고하시려면 311로 전화해 주세요.**

안전한 작업 환경으로 | 소중한 생명을 지키세요

Bill de Blasio, 시장  
Rick D. Chandler, P.E., 국장