

LA EXPERIENCIA NO ES SUFICIENTE

Para prevenir un accidente:

- Todos los materiales deben mantenerse alejados de los bordes del piso o la construcción de conformidad con el Capítulo 33.
- Todos los materiales deben ser atados y asegurados contra el movimiento.
- Todo el encofrado básico proyectado desde el borde de un edificio debe ser asegurado y retirado a más tardar al día siguiente.
- Todos los encofrados y los materiales deben ser revisados y garantizados en preparación contra vientos fuertes y otros fenómenos meteorológicos.

LA EXPERIENCIA NO ES SUFICIENTE



Proteja al público de posibles condiciones peligrosas.

Coloque debidamente los letreros de advertencia obligatorios. Despeje los pisos, techos que cubren las aceras, calles y otras áreas de acceso público todos los días. Los gerentes de seguridad del sitio deben mantener bitácoras de seguridad precisas.

Condición Peligrosa



Antes del inicio y al final del día de trabajo, toda protección de bordes y hoyos, como los sistemas de redes y envoltura deben ser inspeccionados y mantenidos según sea necesario.

Condición Peligrosa

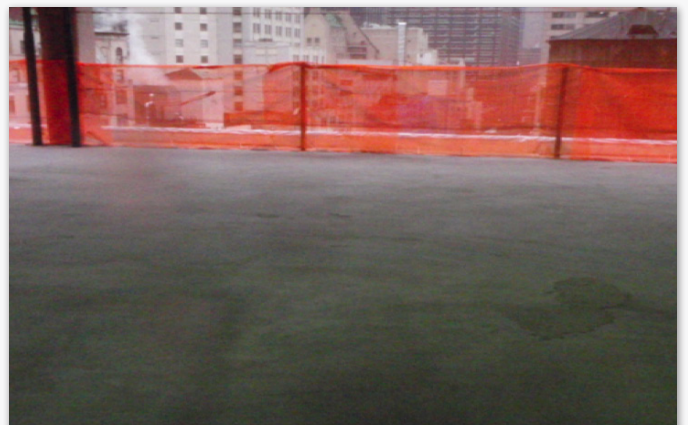


Los materiales que no se utilicen deben mantenerse alejados de los bordes y hoyos.

Condición Peligrosa Evite el peligro de la caída de tierra.



No entre ni trabaje en torno a un área excavada que no esté debidamente protegida, apuntalado o con barrera.



Los sistemas de red y envoltura adecuadamente instalados y mantenidos pueden salvar vidas.

LLAME AL 311 PARA REPORTAR SITUACIONES PELIGROSAS

construya seguro | viva seguro

Bill de Blasio, Alcalde
Rick D. Chandler, P.E., Comisionado