

## 瞭解您的權利

如果符合以下條件，您就有權在大選或補選中投票：

- 您是登記選民。
- 您在選舉日上午 6:00 至晚上 9:00 之間在投票地點內或在排隊，或提前投票（請查看 [voting.nyc](https://www.voting.nyc.gov) 瞭解日期和時間）。

如果符合以下條件，您就有權在初選中投票：

- 您是登記選民，並且加入正在舉行初選的政黨，除非該政黨規則另有規定。
- 您在選舉日上午 6:00 至晚上 9:00 之間在投票地點內或在排隊，或提前投票（請查看 [voting.nyc](https://www.voting.nyc.gov) 瞭解日期和時間）。

### 提前投票

您有權提前投票。提前投票將在每個選舉日之前，從選舉日的前 9 天開始連續進行九天。您也可以是在選舉日當天投票。想要查看提前投票或在選舉日當日的投票地點，請造訪 [voting.nyc](https://www.voting.nyc.gov)。

您在任何選舉中都有權：

- 在您投票需要幫助時，由您選擇的任何人提供幫助（您的雇主或工會代表除外），包括經過培訓的投票站工作人員。  
如果您需要口譯員，選定地點將有口譯員為選民提供幫助。
  - 如需更多資訊，包括哪些投票地點提供西班牙語、中文（粵語和普通話）、韓語、孟加拉語、旁遮普語和北印度語口譯員，請致電 866-VOTE-NYC。
  - 請造訪 [nyc.gov/ImmigrantsVote](https://www.nyc.gov/ImmigrantsVote) 查看提供其他語言口譯員的地點。
- 將口譯員帶到投票站。
- 詢問選舉工作人員如何標記並投出選票。
- 攜帶與候選人和投票問題有關的材料，例如 CFB 選民指南。（請在您完成投票時帶走這些材料。）即使投票機壞掉，您也有權進行投票。
- 在投票地點的選民名單中沒有您的名字時，透過「宣誓投票」進行投票。
- 請假投票：紐約州法律規定，只要您在選舉日之前至少兩天通知您的雇主，您便可以在輪班開始或結束時請多達三個小時的帶薪假進行投票。
- 根據聯邦和州法律，殘障人士有權獲得選民登記、無障礙投票地點以及投出選票方面的幫助。如果您是殘障人士，並且認為您在投票或登記參加投票時獲得幫助的權利遭到拒絕，請致電 311。

如果您是首次參加投票，您在這次選舉中可能必須出示身份證明才能進行投票。

- 可接受的身份證明形式包括附有照片的有效身份證或當前水電費帳單、銀行對帳單、政府支票或薪資單，或者顯示姓名和地址的政府文件。
- 如果您無法出示或選擇不出示身份證明，則您有權透過宣誓投票進行投票。

## 投出選票

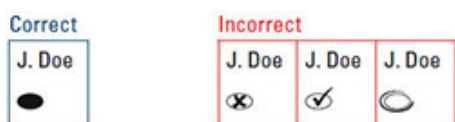
在選舉日或提前投票期間投出選票的三個簡單步驟。如果您在填寫您的選擇時需要幫助，請要求使用選票標記裝置。

### 1 | 獲得選票

- 前往您的指定投票地點，找到您的眾議會區/選區的正确工作臺（這些編號列印在您從選舉委員會收到的通知上和您的選民指南郵寄標籤上），或造訪 <https://nyc.pollsitelocator.com/search>。
- 簽到並從投票站工作人員處獲得您的紙質選票。投票站將提供隱私保護套，在您標記選票之後將其遮住。
- 前往私密填票處或要求使用選票標記裝置。

### 2 | 標記選票

- 標記您的選票，使用投票站提供的筆，完全塗黑您的選擇旁邊的橢圓形。



- 請勿使用「x」或「✓」、在橢圓形上畫圈或者在選票上留下無關的標記。
- 對於補名候選人，請填滿相應的橢圓形並寫下候選人的姓名。
- 將您的選票翻面，查看背面是否有其他選擇。
- 請勿折疊您的選票。請勿在您的選票上簽名或寫下您的姓名。

### 3 | 掃描選票

- 將您標記好的選票裝在隱私保護套中，帶到掃描器區域。
- 觸摸畫面上相應的按鈕，選擇您要使用的語言。
- 將您標記好的選票插入到掃描器，投出您的選票。掃描器接受任何方向放入的選票，並會讀取正反兩面。掃描器將在您的選票投出後通知您。

### 補名投票

如果您要投票給選票上未列出的候選人，您必須：

- 填滿為補名候選人提供的區域中的整個橢圓形，並且
- 在那個框格中寫下或印上補名候選人的姓名。

### 如何使用選票標記裝置

選民可以透過選票標記裝置用兩種方式獲得選票：

- 在顯示畫面上查看選票
- 透過音訊耳機收聽選票

選民可以透過選票標記裝置用四種方式標記選票：

- 觸控式螢幕
- 小鍵盤（盲文）
- 吹吸氣控制裝置
- 蹺板開關

按照這些步驟，使用選票標記裝置標記您的選票：

- 確定您將如何獲得和標記選票。
- 將您的選票插入送紙匣中。
- 選擇您的首選語言。
- 選票標記裝置將指引您完成標記選擇和檢查您的選擇。

- 要更改選擇，請選擇您要更改的競選或議題，然後重新選擇適當的選項。選擇「NEXT」（下一步）可以回到摘要畫面。
- 選擇「Mark Ballot」（標記選票）可列印您標記好的選票。
- 將您列印好的選票和選民卡帶到掃描器區域。
- 如果您在將選票插入掃描器時需要幫助，投票站工作人員將為您提供幫助。

### 請記住...

將您的選票翻過來！背面可能有說明和/或供投票的選票提議。

填滿整個橢圓形。請勿使用「x」、「✓」或在橢圓形上畫圈。

僅投票給一名人士，除非另有說明。每列的第一欄中，選票將說明您擁有的選擇數量。在大多數情況下，選票將說明「Vote for ONE」（只選其一），但在某些情況下可能會說明「Vote for any TWO」（只選其二）、「Vote for any THREE」（只選其三）等，即您最多可按所示人數投票給候選人。請仔細閱讀選票，以便您投票時不會標記太多或太少的選項。

您可以投票給補名候選人。您可以投票給選票上未列出的候選人，方法是填滿補名橢圓形，並在提供的空白處寫下其姓名。

確保對每個公職和對每個選票議題投票。在掃描選票之前，請仔細查看您的選票。確保您已對每項競選和每項選票議案投票。掃描器將提醒您是否未標記一項或多項競選或選票議案的橢圓形，或者您是否標記過多的橢圓形，並且將讓您選擇取回選票，以便改正。如果您無論如何都要投出選票，您將不會獲得第二次投票機會。

### 問題和解決方法

我在標記選票時弄錯了。

請勿嘗試擦掉或更改您的選票。請要求投票站工作人員提供新的選票。每位選民可要求總共最多 3 張選票。

文字太小，我無法閱讀我的紙質選票。

投票站將提供平板放大鏡。您也可以要求使用選票標記裝置。