

আপনাকে এবং আপনার পরিবারকে বন্যা থেকে রক্ষা করতে গুরুত্বপূর্ণ পরামর্শ

আপনার বন্যা ঝুঁকি সম্পর্কে জানুন

- প্রচণ্ড ঝড়ের সময় আপনি বর্তমানে কী মাত্রার ঝুঁকির সম্মুখীন হতে পারেন এবং আপনার আশেপাশের কোন কোন এলাকায় রাস্তাঘাট বন্যার সম্মুখীন হতে পারে তা বোঝার জন্য nyc.gov/stormwater-map ভিজিট করুন।
- বন্যা বিমা (ক্লাড ইন্সুরেন্স) এবং বন্যা রেট্রোফিট (ক্লাড রেট্রোফিট) সম্পর্কে floodhelpny.org থেকে আরও জানুন।

অবগত থাকুন

311 নম্বরে কল করে বা nyc.gov/notifynyc ভিজিট করে জরুরি ঘটনা এবং গুরুত্বপূর্ণ পরিষেবা সম্পর্কে তথ্যের জন্য শহরের অফিসিয়াল উৎস Notify NYC-এ সাইন আপ করুন।

প্রস্তুত থাকুন

স্থানীয় আবহাওয়ার পূর্বাভাস এবং কর্মকর্তাদের কাছ থেকে ঘোষণা শুনুন এবং একটি প্রস্থান ব্যাগ (Go Bag) প্রস্তুত করুন যা আপনার তাড়াহুড়ো করে বাড়ি থেকে বের হওয়ার প্রয়োজনের ক্ষেত্রে নিতে পারবেন। সর্বদা প্লাবিত এলাকায় গাড়ি চালানো বা হাঁটা এড়িয়ে চলুন।

আপনার বাড়ির পরিস্থিতির কারণ ব্যতীত রাস্তাঘাটে বন্যা বা নর্দমার পশ্চাদমুখী প্রবাহের বিষয়ে রিপোর্ট করতে **311 নম্বরে কল করুন।**

আরও তথ্যের জন্য rainfallready.nyc ভিজিট করুন বা এই QR কোডটি স্ক্যান করুন:



Para una copia en español, visite rainfallready.nyc

中文翻译, 请访问 rainfallready.nyc

Для копии на русском языке, посетите rainfallready.nyc

Pou yon kopi nan lang kreyòl ayisyen, vizite rainfallready.nyc

한국어 복사본이 필요하시면, rainfallready.nyc 를 방문하여 주세요

Dla kopii w języku polskim, odwiedzić rainfallready.nyc

বাংলা কপি জেনা, অনুগ্রহ করে rainfallready.nyc ওয়েব সাইটে যোগাযোগ করুন

Pour lire ce document en français, visitez rainfallready.nyc

Per ricevere una copia in italiano visita la pagina rainfallready.nyc

للحصول على نسخة باللغة العربية، الذهاب الى rainfallready.nyc

اردو ترجمہ کے لئے rainfallready.nyc ملاحظہ کریں

ד' צו באקומען א קאָפּיע אויף יידיש גייט צו rainfallready.nyc



বৃষ্টিপাতের জন্য প্রস্তুতি NYC: বাড়ির মালিকের জন্য নির্দেশিকা

বৃষ্টিপাতের ঘটনায় প্লাবিত হওয়া এবং নর্দমার পশ্চাদমুখী প্রবাহ থেকে আপনার বাড়িকে রক্ষা করার পরামর্শ



পরামর্শ 1 ক্যাচ বেসিনের ছিদ্রযুক্ত ঢাকনাগুলো পরিষ্কার রাখতে সহায়তা করুন

পরিবেশ সংরক্ষণ বিভাগ (Department of Environmental Protection, DEP) নিয়মিতভাবে শহরের 7,500 মাইল মূল নর্দমা এবং 150,000 ক্যাচ বেসিন পরিষ্কার করে এবং রক্ষণাবেক্ষণ করে। ক্যাচ বেসিনের ছিদ্রযুক্ত ঢাকনাগুলোর উপরে আটকে থাকা আবর্জনা বৃষ্টির পানিকে নর্দমা ব্যবস্থায় প্রবেশ করা থেকে আটকাতে পারে, যা রাস্তা প্লাবিত হওয়ার কারণ হতে পারে। আপনি আবর্জনা যথাযথভাবে ফেলে দিলে এবং বৃষ্টিপাতের আগে বা বৃষ্টি চলাকালীন ক্যাচ বেসিনের ছিদ্রযুক্ত ঢাকনাগুলো থেকে সাবধানে পাতা বা আবর্জনা সরিয়ে ফেলার মাধ্যমে সাহায্য করতে পারেন।

পরামর্শ 2 গ্রীজ নর্দমার বাইরে রাখুন

শহরের মূল নর্দমা থেকে আপনার বাড়ির সাথে সংযোগকারী নর্দমা পরিষেবা লাইনের রক্ষণাবেক্ষণের জন্য বাড়ির মালিক কর্তৃপক্ষ এবং দায়বদ্ধ। গ্রীজ এবং রাস্তার তেল অযথাযথভাবে ফেলে দিলে, আপনার বাড়ির অভ্যন্তরীণ পাইপ এবং শহরের নর্দমা উভয়ই আটকে দিতে পারে এবং নর্দমার পশ্চাদমুখী প্রবাহের কারণ হতে পারে। “রাস্তার তেল - পুনর্ব্যবহার করার জন্য নয়” লেবেলযুক্ত একটি পাত্রে গ্রীজ রাখুন এবং নিয়মিত আবর্জনার সাথে ফেলে দিন।

পরামর্শ 3 রাস্তার স্তরের নিচের এলাকাগুলো রক্ষা করুন

ভূগর্ভস্থ গ্যারেজ এবং বেসমেন্টের দরজার মত রাস্তার স্তরের নিচের এলাকাগুলিতে বন্যার ঝুঁকি সবচেয়ে বেশি। ভিতের দেয়ালে ফাটল সীল করার দ্বারা বন্যার প্লাবিত হওয়ার ঝুঁকি কমান। নিচের বা এই স্তরের জানালা এবং দরজাগুলিতে পানি প্রবেশ করা থেকে বিরত রাখতে বন্যা প্রতিরোধকগুলি সেট আপ করতে আপনি এগুলি সহজে কিনেও নিতে পারেন। বালির বস্তা একটি সাশ্রয়ী-কার্যকর বিকল্প বাধার ব্যবস্থা হতে পারে। অন্যান্য বিকল্পগুলির মধ্যে রয়েছে জানালার কুপ, দরজার চারপাশে বন্যার দেয়াল এবং গাড়ির রাস্তার প্রবেশপথে বন্যার গেট। নিশ্চিত করুন যে ব্যবহৃত কোনো প্রতিবন্ধক আপনাকে জরুরি অবস্থায় প্রস্থানের ক্ষেত্রে আপনার বাড়ি থেকে গুরুত্বপূর্ণ প্রস্থান পথগুলি আটকে না দেয়।

পরামর্শ 4 যথাযথ ছাদ নিষ্কাশন ব্যবস্থা স্থাপন করুন

পরামর্শ 5 পানি সঞ্চয়কারী ভালভ স্থাপন করার কথা বিবেচনা করুন

আপনার ছাদে বৃষ্টির পানিকে ভিতের দেয়ালগুলি থেকে দূরে প্রবাহিত করা আপনার বেসমেন্ট শুকনো রাখার জন্য গুরুত্বপূর্ণ। আপনার নর্দমা নিয়মিত পরিষ্কার করুন এবং ডাউনস্পাউট বা ছাদ থেকে পানি নিকাশীর পাইপকে উপযুক্ত নালার সাথে সংযুক্ত করুন। বৃষ্টির পানি ধরে রাখার বিকল্প পদ্ধতি হিসাবে বৃষ্টির ব্যারেল স্থাপন করার কথা বিবেচনা করুন - পরে আপনি আপনার গাড়ি ধোয়া বা আপনার বাগানে পানি দেওয়ার জন্য সংশ্লিষ্ট পানি ব্যবহার করতে পারেন।

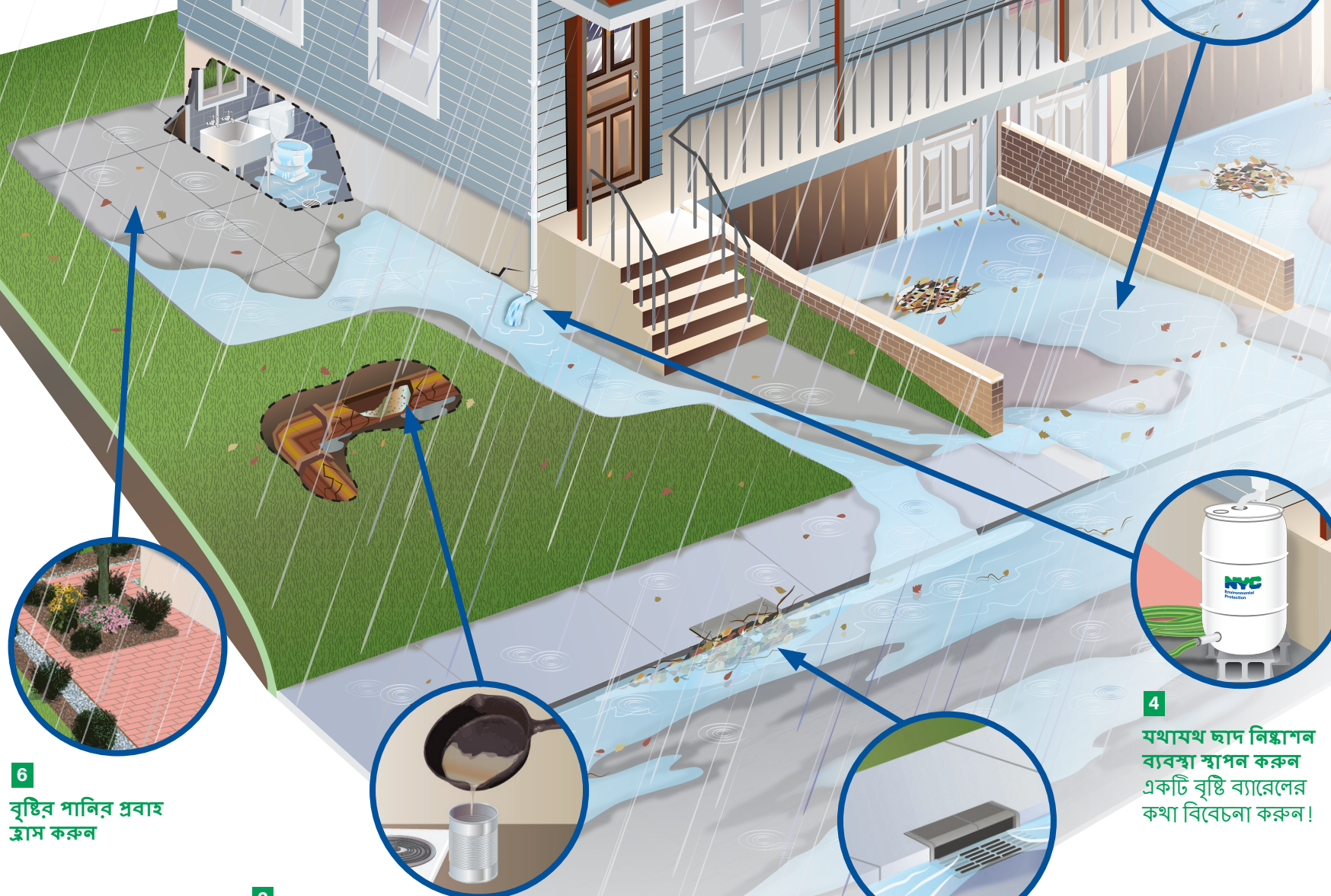
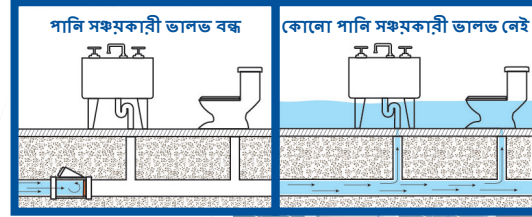
পরামর্শ 6 বৃষ্টির পানির প্রবাহ হ্রাস করুন

পানি সঞ্চয়কারী ভালভ বেসমেন্ট প্লাস্টিক ফিক্সচার যেমন টয়লেট, সিঙ্ক এবং ড্রেনগুলির মাধ্যমে আপনার বাড়িতে নর্দমার পানি জমা হওয়া থেকে আটকাতে পারে। আপনার যদি ইতোমধ্যেই পানি সঞ্চয়কারী ভালভ স্থাপন করা থাকে, তবে ভালভটি বন্ধ থাকা অবস্থায় আপনার বেসমেন্ট প্লাস্টিক ফিক্সচার ব্যবহার করা উচিত নয় কারণ আপনি আপনার সম্পত্তি প্লাবিত হওয়ার ঝুঁকি নিতে পারেন। কিছু ক্ষেত্রে, নর্দমার পশ্চাদমুখী প্রবাহ প্রতিরোধ করতে ড্রেন প্লাগগুলিও ব্যবহার করা যেতে পারে। পানি সঞ্চয়কারী ভালভ আপনার বাড়ির জন্য অর্থবহ কি না তা সিদ্ধান্ত নিতে সাহায্য করার জন্য একজন প্লাম্বারের সাথে যোগাযোগ করুন।

পরামর্শ 7 গুরুত্বপূর্ণ যন্ত্রপাতিগুলি রক্ষা করুন

গুরুত্বপূর্ণ সরঞ্জামগুলি (যেমন বয়লার, বৈদ্যুতিক প্যানেল, হিটার, জেনারেটর, ইউটিলিটি এবং মিটার) ক্ষতির পথ থেকে দূরে রাখুন, যদি সম্ভব হয়, একটি উঁচু তলায় বা বন্যার স্তরের উপরে মাটি থেকে দূরে। অন্যান্য বিকল্পগুলির মধ্যে রয়েছে বাধাগুলি ব্যবহার করে সুরক্ষা সরঞ্জাম, শুকনো বন্যা প্রতিরোধক অথবা যদি এলাকাটি প্রায়শই পানির সংস্পর্শে আসে তবে ডুবো/পানিরোধী সরঞ্জাম নির্বাচন করা।

5 পানি সঞ্চয়কারী ভালভের কথা বিবেচনা করুন



6 বৃষ্টির পানির প্রবাহ হ্রাস করুন

2 গ্রীজ নর্দমার বাইরে রাখুন

1 ক্যাচ বেসিনের ছিদ্রযুক্ত ঢাকনাগুলো পরিষ্কার রাখতে সহায়তা করুন

4 যথাযথ ছাদ নিষ্কাশন ব্যবস্থা স্থাপন করুন একটি বৃষ্টি ব্যারেলের কথা বিবেচনা করুন!