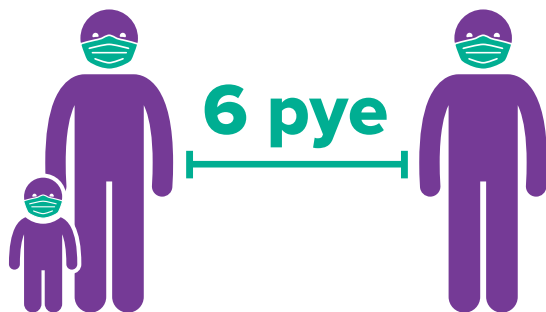


# MASK PWOTEKSYON: LESANSYÈL



Tout moun ki gen plis pase laj 2 zan ki kapab medikalman tolere yon mask pwoteksyon dwe mete youn nan sèten kote.

## Kilè pou w mete mask

Si ou **pa vaksinen** kont COVID-19, mete mask depi ou sòti lakay ou, sitou si ou pa kapab kenbe yon distans 6 pye de lòt moun yo. Pa retire li pou ou pale ak lòt moun yo oswa pou ou itilize telefòn.

Si ou **fin vaksinen nèt**, ou kapab fè anpil aktivite san ou pa mete mask. Nou konseye pou w kontinye mete mask ou nan anviwònman andedan yo, menm lè yo pa egzije li, ak nan nenpòt anviwònman kote ou pa konnen si moun ki antoure ou yo vaksinen. Epitou, ou dwe suiv egzijans pou mask yo nan nenpòt kote ou ale, tankou nan yon biznis, nan lekòl, nan transpò piblik oswa nan kote w ap travay la.

Si ou gen sentòm COVID-19, yon tès COVID-19 pozitif, oswa ou te an kontak dènyèman ak yon moun ki gen COVID-19, mete mask, menm si ou fin vaksinen nèt.



## Kijan pou w mete mask la

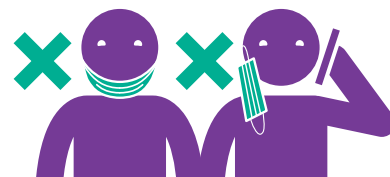
Lave men ou avèk savon ak dlo oswa sèvi ak dezenfektan pou men anvan ou mete, wete oswa ajiste mask ou a.



Mask la dwe kouvri nen ou ak bouch ou nèt epi li dwe rive anba manton ou.

Ajiste li byen sou bò figi ou. Ou dwe kapab respire fasilman.

Pa mete mask la ni toutotou kou w ni sou fwon ou.



Wete mask ou ak prekosyon. Kenbe li sèlman nan bouk pou zòrèy yo oswa nan ti kòd yo.

Lave mask an twal ou a regilyèman. Pa mete yon mask jetab si li vin donmaje, sal oswa mouye.



## Poukisa pou ou mete mask

Mask yo pwoteje ou ak lòt moun nan redui kantite ti gout respiratwa ki antre nan lè a lè yon moun touse, estènye, pale, chante, oswa respire.