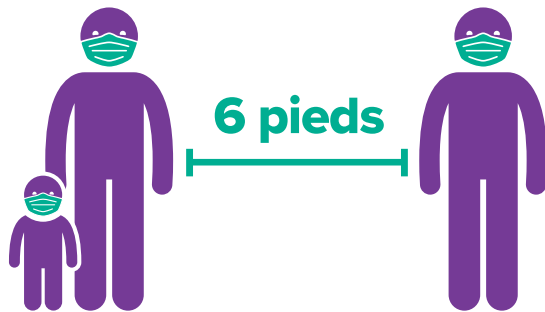


MASQUES FACIAUX : INFORMATIONS ÉLÉMENTAIRES



Toutes les personnes de plus de 2 ans qui sont en mesure de tolérer médicalement un masque facial doivent en porter un dans certains lieux.

Quand porter un masque ?

Si vous n'êtes **pas vacciné(e)** contre le COVID-19, portez un masque à chaque fois que vous sortez de chez vous, en particulier si le maintien d'une distance de 6 pieds avec les autres est impossible. Ne le retirez pas pour parler ou pour utiliser le téléphone.

Si vous êtes **entièrement vacciné(e)**, vous pouvez faire de nombreuses activités sans porter de masque. Nous vous recommandons de garder votre masque dans les lieux publics fermés, même lorsque ce n'est pas obligatoire, et dans tous les lieux dans lesquels vous ne savez pas si les personnes autour de vous sont vaccinées. De plus, vous devez respecter les exigences en matière de port du masque de tous les endroits où vous vous rendez, comme les entreprises, les écoles, les transports en commun ou votre lieu de travail.

Si vous avez des symptômes du COVID-19, testez positif(ve) au COVID-19 ou avez récemment été exposé(e) à une personne atteinte du COVID-19, portez un masque, même si vous êtes entièrement vacciné(e).



Comment manipuler un masque ?

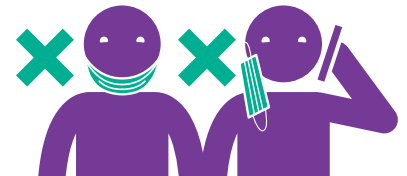
Lavez-vous les mains à l'eau et au savon ou utilisez un désinfectant pour les mains avant de mettre, de retirer ou d'ajuster votre masque.



Veillez à ce que le masque recouvre complètement votre nez et votre bouche et à ce qu'il reste en place sous votre menton.

Ajustez-le bien contre les côtés de votre visage. Assurez-vous de pouvoir respirer facilement.

Ne placez pas le masque autour de votre cou ou sur votre front.



Retirez votre masque avec soin.

Prenez-le uniquement par ses boucles ou par ses lanières.

Lavez votre masque en tissu régulièrement. N'utilisez pas un masque jetable s'il est abîmé, sale ou mouillé.



Pourquoi porter un masque ?

Les masques protègent vous-même et les autres en réduisant la quantité de gouttelettes respiratoires qui pénètrent dans l'air lorsqu'une personne tousse, éternue, parle, chante ou respire.