

Sa Ou
Dwe Konnen
Apre Ou Pran
Vaksen Moderna
kont COVID-19
Ou a



NYC VACCINE FOR ALL:
SAFE, FREE, EASY

nyc.gov/covidvaccine

Anvan ou kite sit vaksinasyon an:

- Si sa se premye piki ou, pran yon randevou pou ou pran dezyèm piki ou a. Ou dwe pran dezyèm dòz ou a nan menm pozisyon ou te pran premye dòz ou a. Ou ta dwe pran dezyèm randevou pou dòz ou a 28 rive 42 jou apre.
- Asire ou ke ou jwenn yon kat vaksinasyon. Li pral di ki vaksen ou te pran an ak dat ou te resevwa li. Pote kat sa a nan randevou pou dezyèm dòz ou a epi verifye ke li ajou pou montre toude dòz ou yo.

Ki efè segondè vaksen an?

Efè segondè komen yo se doulè oswa enflamasyon sou bra a kote ou te pran piki a, tèt fè mal, doulè nan kò, fatig ak lafyèv. Efè segondè yo pi komen apre dezyèm dòz la epi yo mwens komen lakay granmoun ki pi ajè yo. Efè segondè yo anjeneral:

- Leje jiska modere
- Kòmanse nan lespas twa (3) premye jou yo apre vaksinasyon an (jou apre vaksinasyon an se li ki pi komen)
- Dire apeprè yon (1) a de (2) jou apre yo kòmanse

Ki sa mwen ta dwe fè si mwen genyen efè segondè?

Rele pwofesyonèl swen sante ou si ou gen efè segondè ki ba ou enkyetid oswa ki pa ale apre kèk jou, oswa si woujè oswa doulè kote ou te pran piki a ogmante apre 24 èdtan. Pale ak pwofesyonèl swen ou sou pran yon medikaman san preskripsyon, tankou asetaminofèn (Tylenol) oswa ibipwofèn (Advil).

● ● ●
Pran dezyèm piki a menm si ou genyen efè segondè apre premye piki a, sòf si pwofesyonèl swen ou di ou pa fè sa.

● ● ●
Rapòte efè segondè yo atravè aplikasyon pou telefòn entèlijan V-safe Sant pou Kontwòl ak Prevansyon Maladi (Centers for Disease Control and Prevention, CDC) a. Pou aprann plis ak telechaje aplikasyon an, vizite **vsafe.cdc.gov**. Ou kapab rapòte efè segondè yo atravè Sistèm Rapò Efè Negatif Vaksen (Vaccine Adverse Event Reporting System, VAERS) tou, ke CDC a ak Administrasyon Manje ak Medikaman an ap jere. Rapò yo ka fèt nan **vaers.hhs.gov/reportevent.html** oswa lè ou rele 800-822-7967. Enfòmasyon ou rapòte yo ap rete konfidansyèl.

Èske li posib pou gen yon reyaksyon alèjik a vaksen an?

Reyaksyon alèjik pa komen epi jeneralman yo kòmanse nan kèk minit jiska inèdtan apre ou pran piki a. Si yon reyaksyon alèjik grav gen ladan difikilte pou respire, enflamasyon nan figi ak nan gòj ou, batman kè rapid, yon gratèl nan tout kò ou, vètij ak feblès. Si ou panse ou genyen yon gwo reyaksyon alèjik, rele **911** oswa ale nan lopital ki pi pre ou a.

Èske dezyèm dòz la dwe menm tip vaksen ak premye dòz mwen an?

Wi. Dèske ou te pran vaksen Moderna a, dezyèm dòz ou a dwe vaksen Moderna a tou.

E si mwen pa kapab ale nan randevou dezyèm dòz mwen an?

Ou ta dwe repwograme randevou ou a pou pi bonè apre sa. Pran dezyèm dòz ou a kèlkeswa kantite tan ki te pase depi premye dòz ou a.

Kilè vaksen an kòmanse travay?

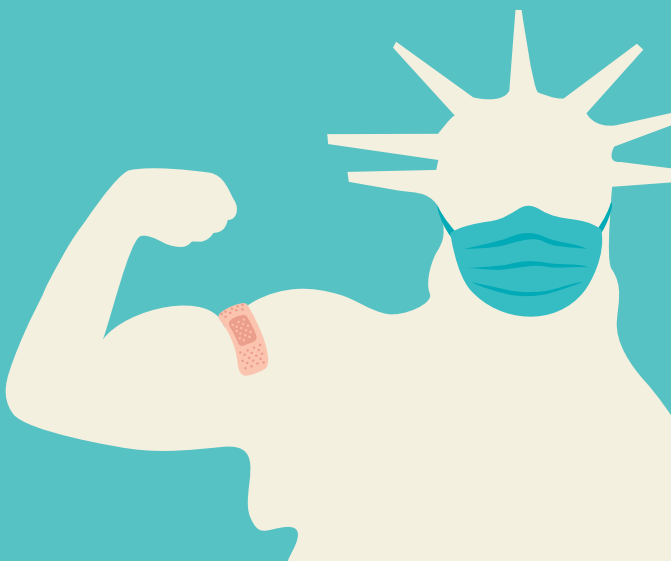
Byenke ou ka jwenn kèk pwoteksyon apre premye dòz la, vaksen an pi efikas apre toude dòz yo. Ou p ap gen pwoteksyon konplè ki soti nan vaksen an jiska de (2) semèn apre dezyèm dòz ou a.

Èske mwen ka sispann pran lòt prekosyon COVID-19 apre mwen pran vaksen an?

Non. Ou dwe toujou pratike mezi prevansyon apre ou fin pran vaksen an:

- Rete lakay ou si ou malad.
- Rete a yon distans omwen 6 pye de lòt moun yo.
- Mete yon kouvèti pou figi.
- Lave men ou epi itilize dezenfektan pou men souvan.

Pandan ke vaksen Moderna a te demontre ke li pwoteje moun kont COVID-19, nou bezwen aprann plis sou konbyen tan pwoteksyon an dire ak si vaksen an anpeche transmisyon an.



Èske yo pral voye yon bòdwo ban mwen pou vaksen an oswa vizit swen sante a?

Non. Yo gendwa voye fakti a bay asirans ou, men yo pa pral chaje ou yon kopeman oswa okenn lòt frè pou vaksen an.

Èske enfòmasyon pèsònèl mwen pwoteje?

Enfòmasyon pèsònèl ou yo konfidansyèl epi yo pwoteje. Yo pral pataje enfòmasyon debaz sou ou (tankou non, adrès, nimewo telefòn, dat nesans, ras ak etnisite, dat vaksinasyon, ak vaksen ou te resevwa) yo avèk Depatman Sante ak Ijyèn Mantal Vil New York (Depatman Sante NYC) jan lalwa egzije sa.

E si mwen gen lòt kesyon?

Ou kapab rele pwofesyonèl ou oswa **311**.



Ki kote mwen ka jwenn
plis enfòmasyon?



Depatman Sante NYC:
nyc.gov/covidvaccine

Depatman Sante Eta New York:
covid19vaccine.health.ny.gov

CDC:
cdc.gov/covidvaccine



NYC
Health

Depatman Sante NYC a gendwa chanje rekòmandasyon yo
pandan sitiyasyon an ap evolye. **3.8.21**