

## Griy pwoteksyon pou fenèt

Yo Sove Lavi. Lalwa egzije pou w genyen yo.



**C**Chak ane, nan vil Nouyòk, timoun sot tonbe nan fenèt yo. Genyen ladan yo ki mouri. Gen lòt ki blese grav. Menm yon so soti nan fenèt ki nan premye etaj la ka touye yon timoun ! Anvan w bat je w, yon timoun ka sot tonbe nan yon fenèt. Men, griy pwoteksyon pou fenèt ka anpeche sa fèt.

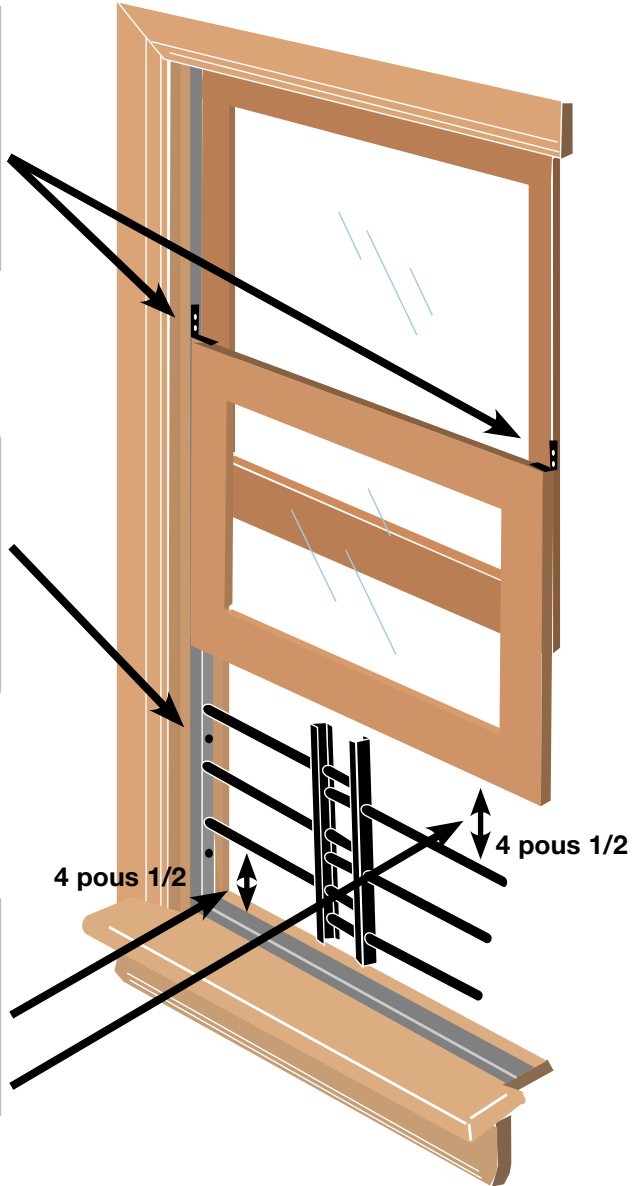
Twil yo anpeche ensèk antre, men yo *pa* anpeche moun sot tonbe nan fenèt yo. Se sèl griy pwoteksyon pou fenèt ki anpeche moun sot tonbe.

Se pou Depatman Sante ak Ijyèn Mantal (Department of Health and Mental Hygiene) apwouve tout griy pwoteksyon pou fenèt yo.\* Epi tou se pou tout griy pou fenèt yo byen enstale epi byen vise avèk vis a sans inik oswa vis sekirite. *Se sa lalwa egzije !* Asire w griy pwoteksyon pou fenèt ou yo 1) apwouve, epi 2) enstale kòrèkteman.

# Yon griy pwoteksyon pou fenèt ki apwouve e ki enstale kòrèkteman



Obligatwa: pa plis pase 4 pous 1/2 sou anlà oswa sou anba griy pwoteksyon pou fenèt la



\*Tout Griy Pwoteksyon pou Fenèt ki apwouve gen yon nimewo apwobasyon Depatman Sante ak Ijyèn Mantal (pa egzanp: HDWG 03-77-15) ansanm avèk nimewo modèl fabrikan an (pa egzanp: 1123-S). Chèche 2 nimewo sa yo sou youn nan ba yo.

# Pwopriyetè kay yo FÈT pou yo enstale epi antretni griy pwoteksyon pou fenèt yo



Si w abite nan yon imèb ki gen 3 apatman oswa plis, epi w gen yon timoun ki gen 10 zan oswa ki pi piti ki abite avèk ou, li obligatwa pou gen griy pwoteksyon pou fenèt (menm nan premye etaj la). Tout fenèt nan apatman an dwe gen yon griy pwoteksyon pou fenèt, esepite fenèt ki bay sou eskalye sekou nan ka dife. Nan imèb ki gen eskalye sekou nan ka dife yo, se **pa** pou yo mete griy pwoteksyon pou fenèt nan yon fenèt nan chak apatman

ki nan premye etaj yo, konsa fenèt sa a ka sèvi kòm sòti sekou. Tout fenèt ki nan koulwa piblik yo fèt pou yo gen griy pwoteksyon pou fenèt tou.

**Menmsi ou pa gen yon timoun ki gen 10 zan oswa ki pi piti ki abite avèk ou, ou ka gen griy pwoteksyon pou fenèt kanmèm.**

Pa egzanp, ou ka vle gen griy pwoteksyon pou fenèt pou pwoteje timoun ki vin wè w lakay ou oswa timoun ou okipe, ansanm avèk timoun ki gen bezwen espesyal. Ou pa oblije bay yon rezon pou sa. Depi w mande pou griy pwoteksyon pou fenèt, yo fèt pou yo enstale yo. Men, sonje, si ou gen yon timoun ki gen 10 zan oswa ki pi piti ki abite avèk ou, ou pa gen lechwa - ou fèt pou enstale yo. *Se sa lalwa egzije !*

Se pwopriyetè kay yo — PA oumenm — ki fèt pou enstale ak repare tout griy pwoteksyon pou fenèt yo.\*

Si w gen yon timoun ki gen 10 zan oswa ki pi piti ki abite nan apatman w lan, lalwa egzije pou ou :

- Fè pwopriyetè kay la konn sa
- Kite pwopriyetè kay la enstale griy pwoteksyon pou fenèt yo
- Pa demonte, chanje, oswa wete okenn pati nan griy pwoteksyon pou fenèt la

# Pwopriyetè kay yo fèt pou yo bay avi sou griy pwoteksyon pou fenèt yo tou

Avi sou griy pwoteksyon pou fenèt yo fè pwopriyetè kay yo konnen ki apatman ki bezwen griy pwoteksyon pou fenèt. Tout lokatè ki resevwa avi sa yo dwe ranpli yo epi retounen yo bay pwopriyetè kay la. **Se sa lalwa egzijje.**

Lè w siyen yon kontra lokasyon, pwopriyetè kay kote w rete a, fèt pou l ba w yon fòm ki deklare **GRIY PWOTEKSYON POU FENÈT OBLIGATWA: AVI KONTRA LOKASYON POU LOKATÈ A.** Pwopriyetè kay la fèt pou l ba w avi kontra lokasyon an sou 30 premye jou apatide lè ou kòmanse lwe kay la. Li se yon pati nan kontra lokasyon w lan.

Après, chak ane, ant 1ye janvyè ak 16 janvyè (oswa anvansya avèk bòdwo lwaye pou mwa janvyè a), pwopriyetè kay la dwe ba w yon lòt avi pou ranpli epi pou retounen ba li, ki fè l konnen si ou gen yon timoun ki gen 10 zan oswa ki pi piti, ki abite nan kay la avèk ou, oswa si w vle gen griy pwoteksyon pou fenèt pou kèlkeswa lòt rezon an. Avi sa a make **AVI ANYÈL POU LOKATÈ OSWA OKIPAN** sou anlè paj la. Ou FET pou retounen avi sa a san pèdi tan. Nan toulède avi yo, yo ka mande laj timoun ki abite avèk ou yo pou detèmine si li nesèsè pou yo fè enspeksyon pou penti abaz plon, tou.

**Si ou se pwopriyetè oswa w ap viv nan yon kowoperativ**, e ou bezwen oswa ou vle gen griy pwoteksyon pou fenèt, se depatman jesyon an —pa oumenm — ki fèt pou enstale ak antretni yo.

**Si ou se pwopriyetè yon kondominyòm** e ke w bezwen oswa ou vle gen griy pwoteksyon pou fenèt, *se oumenm — pwopriyetè a —* ki responsab pou enstale ak repare yo. (Gen kèk manadjè kondominyòm ki enstale griy pwoteksyon pou fenèt nan apatman, byenke se responsab pwopriyetè a. Verifye sa avèk manadjè w la.) Koulwa ki nan kondominyòm yo toujou sou responsab depatman jesyon an.

\* Divizyon Lojman ak Renouvèlman Kominotè Leta Nouyòk (New York State Division of Housing and Community Renewal) etabli echèl swivan an pou frè transfere ki aplikab pou apatman ki gen lwaye kontwole ak lwaye establiize, e ke yo ka aplike yon mwa apre enstalasyon griy pwoteksyon pou fenèt yo : yon frè maksimòm de \$10,00 pou chak griy pwoteksyon pou fenèt, ke yo aplike yon fwa, e ke yo ka aplike pwopòsyonèlman oswa yo ka amòti sou yon peryòd ennan, dezan, oswa twazan, an vèsman egal dapre opsyon lokatè a chwazi a. Si w bezwen plis enfòmasyon konsènan konbyen griy pwoteksyon pou fenèt la ap koute, rele Divizyon Lojman ak Renouvèlman Kominotè Leta Nouyòk la nan 718-739-6400.

## Se pou griy pwoteksyon pou fenèt yo *byen enstale epi byen vise*

Se sèlman griy pwoteksyon pou fenèt Depatman Sante ak Ijyèn Mantal apwouve, ke yo ka enstale. Se pou yo fèt avèk metal ki solid. E yo fèt pou yo *byen enstale epi byen vise* — selon lalwa. Si se pa sa, yo pa p mache.

- Si w santi yon griy pwoteksyon pou fenèt lach lè w pouse oswa rale ba yo, sa vle di li ka sot tonbe lè yon timoun apiye oswa grenpe sou li.
- Fòk griy pwoteksyon pou fenèt la byen vise sou toulède bò yo avèk vis a sans inik oswa vis sekirite Depatman Sante ak Ijyèn Mantal apwouve. Si li lach sou *youn nan* bò yo, sa vle di yo pa byen enstale l.
- Si yo vise griy pwoteksyon pou fenèt la sou yon ankadreman fenèt ki pouri oswa ki lach, li ka vin lach tou oswa li ka sot tonbe.
- Sou fenèt nòmal (a doub vit yo), se pou vise 2 *arèt ki gen fòm L* nan kad fenèt yo — youn sou chak bò — pou anpeche anba fenèt la louvri twò wo. Si pa gen de (2) **arèt ki gen fòm L**, griy pwoteksyon pou fenèt la pa ansekirite **It is against the law to take out the L-shaped stops, the screws, or any part of the window guards.**
- Lè *arèt ki gen fòm L* yo enstale kòrèkteman, pa sipoze gen plis pase 4 pous  $\frac{1}{2}$  espas sou anlè oswa sou anba griy pwoteksyon pou fenèt la, menm lè fenèt la louvri konplètman. Pa sipoze gen *okenn* espas ki gwo ase ki pou pèmèt tèt yon tibebe pase ladan l. Si yon boul 5 pous ka pase atravè nenpòt ouvèti fenèt, sa vle di griy pwoteksyon pou fenèt la pa enstale kòrèkteman.
- Apatman w lan ka pa gen fenèt nòmal (a doub vit). **Si w gen yon lòt kalite fenèt**, se pou w itilize griy pwoteksyon pou fenèt ki espesyal oswa lòt dispozitif pou arèt Depatman Sante ak Ijyèn Mantal apwouve.

# Si w abite nan yon kay ki fèt pou 1 oswa 2 fanmi. . .

Selon lalwa, pwopriyete kay ki fèt pou 1 ak 2 fanmi pa oblije enstale griy pwoteksyon pou fenèt — menmsi gen timoun 10 zan oswa pi piti ki viv nan kay la oswa nan apatman an.

Chak ane timoun yo konn sot tonbe nan fenèt ki nan kay ki fèt pou 1 ak 2 fanmi. Menm so yo pran nan premye etaj ka blese yon timoun byen grav oswa ka touye l. Si w se pwopriyete kay kote w rete a, ou ka fè yo enstale griy pwoteksyon pou fenèt oswa ou ka enstale yo oumenm.

**Si w lwe yon apatman nan yon kay ki fèt pou youn oswa de (2) fanmi, ou ka mande pwopriyete a oswa met kay la pou l mete griy pwoteksyon pou fenèt. Ou ka ofri pou peye pou griy pwoteksyon pou fenèt yo. Epi ou ka mande pwopriyete kay la pou l kite se oumenm ki okipe w pou fè enstalasyon yo, oswa ke se oumenm ki enstale yo poukont ou.**

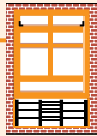
## Pwoteje timoun yo pou yo pa sot tonbe nan fenèt yo

- PA JANM kite yon timoun poukont li nan yon sal kote ki gen fenèt ki louvri e ki pa gen griy pwoteksyon pou fenèt.
- Si yo poko enstale griy pwoteksyon pou fenèt ou yo, toujou kite fenèt anba yo fèmen. Louvri fenèt anlè yo sèlman, pou ka gen yon ti frechè ki antre.
- Pa kite mèt timoun yo ka grenpe, toupre okenn fenèt.
- PA JANM kite yon timoun jwe :
  - Nan yon soti sekou nan ka dife
  - Sou yon twati
  - Nan koulwa ki gen fenèt ki pa gen griy pwoteksyon pou fenèt
  - Bò kote kaj asansè yo
  - Bò kote mach eskalye

Pou yo sa enstale griy pou fenèt yo pou ou, rele pwopriyetè kay kote w rete a oswa konpayi jesyon an.

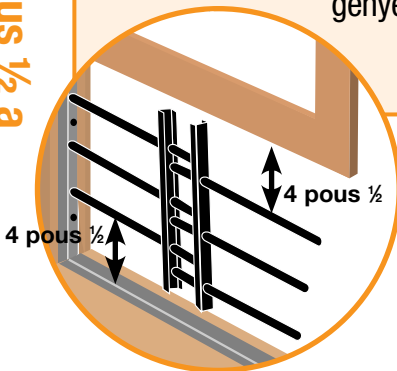
**Rele 311 oswa ale sou sit entènèt la nan [nyc.gov/health](https://nyc.gov/health) pou gen plis enfòmasyon, ki enkli :**

- Kisa pou w fè si pwopriyetè kay la pa byen enstale oswa pa antre ni griy pwoteksyon pou fenèt yo
- Jwenn èd avèk griy pwoteksyon pou fenèt ak arèt pou koulis, batan, ak lòt fenèt ki pa gen vit doub.
- Gen yon kopi lwa Vil Nouyòk konsènan griy pwoteksyon pou fenèt



## Griy pwoteksyon pou fenèt

Yo Sove Lavi. Lalwa egzije pou w genyen yo.



Utilize liy sa a pou verifye espas 4 pous 1/2 a



Department of  
Health & Mental  
Hygiene

Depatman Sante Ak Ijyèn  
Mantal Vil Nouyòk

Administration  
for Children's  
Services

Administrasyon pou  
Sèvis Timoun nan  
Vil Nouyòk

