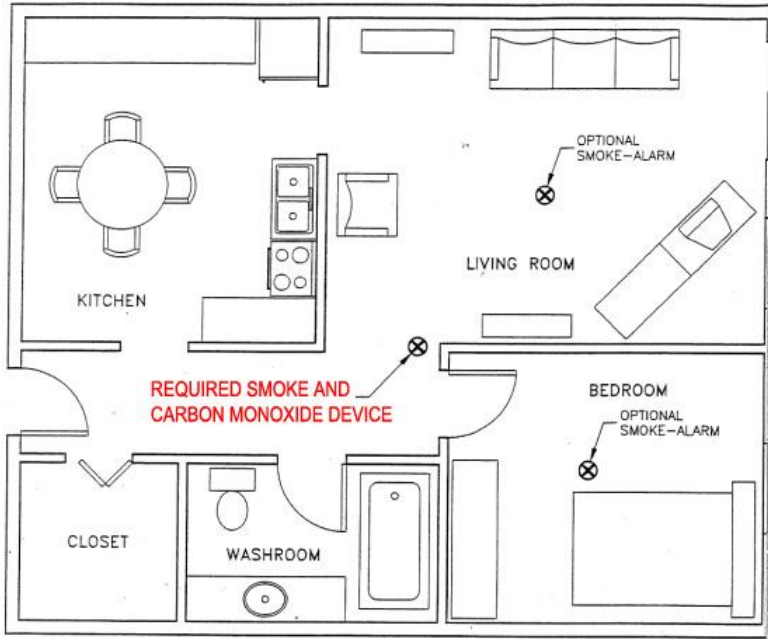


KOTE POU METE APARÈY YO AK KANTITE POU METE

ALAM POU LAFIMEN: Lwa NYC egzije pou pwopriyetè kay yo enstale alam lafimen deyò chak chanm a kouche, epi yo dwe nan yon distans ki pa plis pase 15 pye ak antre chanm nan. (Nouvo bilding yo dwe gen youn nan



chak chanm a kouche tou.) Sipoze genyen alam nan sousòl yo tou.

ALAM POU GAZ KABONIK: Ekspè nan sektè a rekòmande pou yo enstale yon alam gaz kabonik nan chak nivo kay la - depreferans sou nenpòt nivo ki gen aparèy ki boule gaz ak deyò kote moun dòmi yo. Se poutèt sa, yon alam pou lafimen ak gaz kabonik ka satisfè youn nan kondisyon pou gen alam pou lafimen an ansanm ak yon youn pou gaz kabonik. Swiv enstriksyon fabrikan an pou konnen ki wotè pou ou monte li.

PA JANM PENTIRE SOU APARÈY LA

Frekans yo ki nan tiliv sa a ka varye selon fabrikatè aparèy la.

5

SI GEN PWOBLÈM LAFIMEN OSWA GAZ KABONIK LAKAY OU:

1. Fèmen pòt chanm ki gen dife a, epi kite apatman an.
2. Asire w tout moun kite apatman an avèk ou.
3. Pran kle ou yo.
4. Fèmen pòt apatman an men pa fèmen li ak kle.
5. Frape pòt moun yo ki abite sou etaj ou a pou avèti yo pandan w ou prale nan sòti a.
6. Sèvi ak eskalye ki pi pre a pou sòti nan bilding lan.
7. PIGA OU PRAN ASANSÈ.
8. Rele 911 yon fwa ou rive yon kote ou an sekirite. Pa sipoze yo te rele ponpye amwenske ou wè ponpye yo la.
9. Kontre ak fanmi ou yon kote nou te chwazi davans deyò bilding nan. Di ponpye ki vin bay sekou yo si gen nenpòt moun ki manke.

KI MOUN KI RESPONSAB POU ENSTALASYON APARÈY SA YO LAKAY OU?

Pwopriyetè yo responsab pou enstale alam pou lafimen ak gaz kabonik lakay ou.

KESYON?

Si ou gen nenpòt kesyon konsènan alam pou lafimen ak gaz kabonik, tanpri rele Field Public Operation Support Unit (Inite Sipò Operasyon Piblik sou Teren) FDNY nan 718-999-2541

6



ALAM POU LAFIMEN AK GAZ KABONIK



Frekans yo ki anwo a ka varye selon fabrikatè aparèy la.

FDNY
Bureau of Fire Prevention
www.nyc.gov/fdny

Haitian Creole

1

ENTWODIKSYON

Alam pou lafimen ak gaz kabonik se yon pati enpòtan pou lakay ou. Gen dife souvan nan kay moun, epi nenpòt ki dife ka yon dezaz ki detwi pwopriyete, oswa menm lavi moun. An jeneral, pwopriyete yo oblije bay ak enstale omwen yon (1) alam pou lafimen ak gaz kabonik ki apwouve nan chak apatman moun ap viv epi bay enfòmasyon ekri sou fason pou teste ak mentni yo. Tiliv sa a kouvri enfòmasyon sekirite enpòtan pou asire alam lafimen ak gaz kabonik lakay ou yo byen enstale epi fonksyone kòm sadwa. Alam pou lafimen ak gaz kabonik ki mache yo pral avèti ou menm ak fanmi ou an ka yo te detekte lafimen, dife, oswa gaz kabonik.

APARÈY POU SEKIRITE NAN KAY

ALAM POU LAFIMEN. Yon alam pou lafimen se yon aparèy ki santi lafimen, ki se jeneralman yon endikasyon gen dife.

- National Fire Protection Association, NFPA (Asosyasyon Natyonal pou Pwoteksyon kont Dife) rekòmande ou teste alam pou lafimen ou selon enstriksyon fabrikatè a men omwen chak mwa epi ranplase batri yo chak anesi li posib.
- Pou tcheke batri yo, peze bouton tè s la.
- Kòm yon rekòmandasyon, ranplase batri yo sezon prentan oswa otòn lè n ap chanje lè inèdtan devan oswa inèdtan dèyè, ak nenpòt ki lè yon alam lafimen gen yon siyal ki endike batri li fèb.
- Ranplase aparèy la selon enstriksyon fabrikatè a, men omwen yon fwa chak 7 a 10 zan.

ALAM POU GAZ KABONIK. Gaz kabonik se yon gaz envizib, sanzodè epi ki toksik anpil. Li yon ti kras pi lejè pase lè a, donk alam pou gaz kabonik yo efikas lè ou mete yo nan plafon an oswa anwo sou yon mi. Lwa NYC egzije pou pwopriyete yo enstale alam pou gaz kabonik menm kote ak alam pou lafimen yo.

- Ou ka itilize yon sèl alam ki pou lafimen ak gaz kabonik.
- NFPA rekòmande nou teste alam pou gaz kabonik yochak mwa, epi ranplase aparèy sa yo selon enstriksyon fabrikatè a.
- Swiv enstriksyon fabrikatè a pou fason pou chanje batri yo.

EGZANP YON
ALAM POU
LAFIMEN AK
GAZ KABONIK
TIPIK.



KI DIFERANS ANT APARÈY KABLE AK APARÈY KI OPERE AK BATRI YO?

Alam pou lafimen ak gaz kabonik kable yo konekte ak rezo elektrik kay ou a. Tipikman alam sa yo gen yon batri derezèv si gen blakawout.

Yon avantaj ak aparèy ki opere ak batri yo seke ou ka enstale yo nenpòt ki kote nan plafon an oswa sou mi an epi ou pa ka fè sa ak aparèy ki kable yo.

ALAM ENTELIJAN YO

Alam pou lafimen ak gaz kabonik entelijan yo disponib tou. Diferans ki genyen ant alam entelijan ak alam konvansyonèl yo seke alam entelijan yo fè pwòp dyagnostik yo pou asire y ap travay byen epi yo senkwonize ak aplikasyon otomatik kay la pou w ka kontwole kay ou lè ou pa lakay la.



EGZANP YON APARÈY ENTELIJAN.

KI KOTE MWEN KA ACHTE APARÈY SA YO?

Ou ka achte alam pou lafimen ak gaz kabonik yo nan nenpòt magazen ki vann materyo pou kay - tankou Home Depot oswa Lowes.