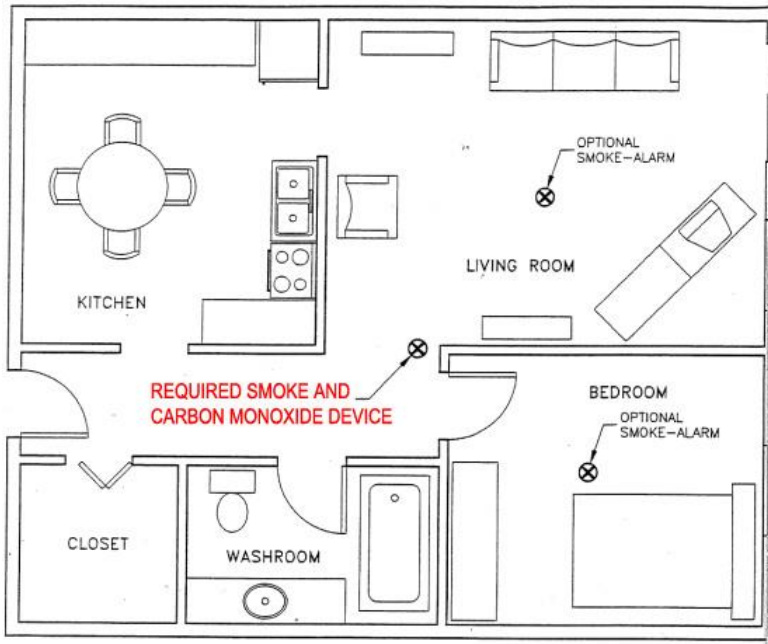




裝置的放置和數量

煙霧警報器：NYC 法律要求房屋房東在每個臥室外安裝煙霧警報器；煙霧警報器必須安裝在房間入口 15 英尺以內。（新建建築每個臥室內必須安裝一個煙霧警報器。）地下室內也需要安裝煙霧警報器。



一氧化碳警報器：行業專家建議在房屋每一層安裝一氧化碳警報器——最理想情況為應在有使用燃料燃燒電器的各層以及臥室區域外安裝一氧化碳警報器。因此，複合型警報器可同時符合安裝煙霧警報器的位置規定及一氧化碳警報器建議安裝位置。安裝高度請遵照製造商的指示。

如果家中發生煙霧或一氧化碳狀況：

- 1.關閉起火房間的房門，並離開公寓。
- 2.確保所有人都和您一起離開公寓。
- 3.帶上您的鑰匙。
- 4.關上，但不要鎖上公寓大門。
- 5.在您逃向出口途中，敲門告知所在樓層的其他家庭。
- 6.利用最近的樓梯井離開該棟建築。
- 7.請勿使用電梯。
- 8.一旦抵達安全位置，立即撥打 911。除非消防員已在現場，否則請勿假設有人已報火警。
- 9.在建築物外的預定地點與您的家人會合。如果某人下落不明，請通知在場消防員。

誰負責在您家中安裝這些裝置？

房東負責在您家中安裝煙霧和一氧化碳警報器。

有疑問？

如有任何煙霧和一氧化碳警報器方面的疑問，請致電 718-999-2541 聯絡 FDNY Field Public Operation Support（現場公共作業支援）部門。

煙霧和一氧化碳警報器



上述頻率可能會根據裝置製造商而有所不同。

FDNY
Bureau of Fire Prevention
www.nyc.gov/fdny

Traditional Chinese

前言

煙霧和一氧化碳警報器是家中的重要組成部分。住宅樓宇內經常發生火災，任何火災都可能成為導致財產損失，甚至人命傷亡的災難。一般而言，按照規定，房東應在每個住宅單位提供並安裝至少一個經批准的煙霧和一氧化碳警報器，並提供如何測試並維護警報器的書面資訊。

本手冊中包含確保您家中的煙霧和一氧化碳警報器安裝正確並能夠完全正常運作的重要安全資訊。運作中的煙霧和一氧化碳裝置會在檢測到煙霧、火災和一氧化碳情況下向您和您的家人發出警報。

家庭安全裝置

煙霧警報器。 煙霧警報器是感測煙霧的一種裝置，通常用作火災指示器。

- **National Fire Protection Association, NFPA**（美國國家消防協會）建議根據製造商的指示，或至少每月測試一次煙霧警報器，而可能的話，應每年更換一次電池。
- 透過按下測試按鈕檢查電池。
- 建議在將時鐘調快或調慢一小時的春季或秋季期間，以及每當煙霧警報器發出嘎吱聲表示電池電量不足時更換電池。
- 根據製造商指示更換裝置，或至少每 **7-10 年** 更換一次。

一氧化碳警報器。 一氧化碳是一種無色無味的劇毒氣體。一氧化碳比空氣略輕，故一氧化碳警報器須安裝在天花板或牆身高處才能發揮作用。**NYC** 法律要求房東將一氧化碳警報器和煙霧警報器安裝在同一位置。

- 可以使用複合型煙霧/一氧化碳警報器。
- **NFPA** 建議每月測試一次一氧化碳警報器，並根據製造商指示更換這些裝置。
- 請遵照製造商指示更換電池。

典型煙霧和一氧化碳警報器的實例。



固線式裝置和電池驅動裝置之間有何區別？

固線式煙霧和一氧化碳警報器連接到您家中的電網中。通常情況下，如果斷電，這些警報器會有備用電池。

電池驅動裝置的一個重要優點是其可安裝在天花板或牆壁上的任何位置，而這一點恰與固線式裝置相反。

智慧型警報器



市面上還有智慧型煙霧和一氧化碳警報器。智慧型警報器和傳統警報器之間的區別是：智慧型警報器可自行進行判斷，以確保其正常運作，並與家庭自動化應用程式同步，以便您對家中進行遠端監控。

可在哪裡購買這些裝置？

可在 Home Depot 或 Lowes 等任何家用品中心購買煙霧和一氧化碳警報器。