

Yon moun ki te toufe ka:

- Pèdi konsyans nan 5-10 segonn.
- Mouri nan 4-5 minit.
- Mouri jou owsa semèn apre strangulasyon soti nan blesi asosye oswa konplikasyon respiratwa.
 - *Sendwòm detrès respiratwa egi (ARDS)*
 - Nemoni
 - Anbolis
- Fè eksperyans domaj pèmanan nan sèvo a ak kò a.
- Soufri chòk emosyonèl.

 **Viktims vyolans domestik ke yo te toufe ou trangle gin 8 fwa**



*plis chans pou yo mouri pa patnè yo.” **

Pa rete tann. Chache èd Jodi a.

Kontakte *Ofisye Prevansyon Vyolans Domestik* yo oswa *Avoka Viktim* yo nan lokal polis oswa PSA.

Pou ijans, rele “911.”

Vizite www.nyc.gov/nychope
Rele 24 èdtan liy Vyolans Domestik la:
1 (800) 621-HOPE (4673)
TTY: 1 (866) 604-5350

*Nancy Glass et al., *Strangulasyon ki pa fatal se yon faktè risk enpòtan pou omisid fanm*, 35, *Journal Medicin Ijans*, 329 (2008).



New York City Police Department



VYOLANS DOMESTIK

STRANGULASYON (TOUFE)

Eske yo te janm **trangle** ou oswa **toufe** ou?

Pa rete tann.
Chache èd Jodi a.

Konnin siy. Pa rete tann. Chache èd.

Siy Vizib

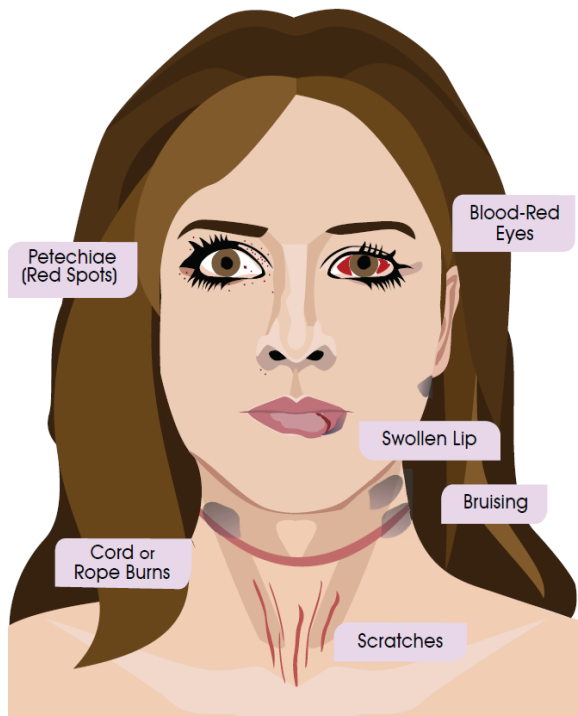


Illustration by Yesenia Aceves

Sonje, pafwa pa gen okenn siy vizib nan strangulasyon.

Si yo te toufe w oswa trangle w, ou ka resewva èd, **minm san siy vizib.**

Ed toujou disponib.

SIY Strangulasyon

- **Tèt:** *pwen tach wouj (petechiae) sou po tèt, cheve rale, boul, zo bwa tèt kase, chòk*
- **Figi:** *wouj oswa wouye, petechiae, mak grafouyen*
- **Je ak Pompier:** *petechiae gòch oswa grenn je dwat, je san*
- **Nen:** *Nen san, nen kase, petechiae*
- **Bouch:** *ematòm, lang anfle, bouch anfle, Koupe/fwotman*
- **Anba manton:** *woujè, mak grate, mak, abrasion*
- **Pwatin ak Zepòl:** *woujè, mak grate, mak, abrasion*

SENTOM Strangulasyon

- **Vwa:** *vwa rok oswa anwe, enkapasite pou pale*
- **Vale:** *pwoblèm vale, doulè kou, touse, kè plen/vomisman, baver*
- **Respire:** *difikilte pou kontwòle respirasyon, hypervantilasyon*
- **Konpotman:** *ajitasyon oswa komba, pwoblem Konsantre, amnesi, ajitasyon, Sendwòm estrès pos-twomatik*
- **Vizyon:** *twoub, oswa vizyon pedi konple, vizyon nwa ak blan, "wè zetwal," fenwa, alisinasyon*
- **Tande:** *pèt tande pasyel oswa konple, kap sonnen, buz, eklate, presyon ogmante nan kanal zòrèy, "tinel ki tankou tande*
- **Lòt:** *pèt memwa, san konesans, vetij, tèt fè mal, pipi envolontè oswa defakasyon, pèt fòs, fatig*

10 bagay ou kapab fè Imedyatman aprè yon atak

1. **Rele "911."** Rapòte ensidan an bay lapolis. Si sa nesesè, **mande yon anbilans.**
2. Wè yon doktè, **minm si ou panse ou pa ta blese.**
3. **Pran foto nenpòt ki blezi.**
4. Ekri nenpòt siy oswa **sentòm** ou genyen.

Jou ak Semèn pita.

5. **Kontakte Ofisye Prevansyon Vyolans Domestik nan biwo lokal polis ou oswa PSA.** Yo espesyalman antrene pou ofri plan asistans ak sekirite pou viktim vyolans domestik.
6. **Kontakte Avoka Viktim yo nan biwo lokal polis ou oswa PSA.** Yo ka ede ou jwenn aksè resous ak sèvis pou kenbe ou an sekirite.
7. Konsidere jwenn yon **Lòd pou Pwoteksyon.**
8. **Kontinye kenbe yon jounal** nenpòt ki sentòm ou genyen.
9. Rele 24 èdtan liy Vyolans Domestik la: **1 (800) 621-HOPE (4673).**
10. Sonje ke strangulasyon oswa menas nan strangulasyon pa janm "**ok**" epi li pa janm fòt ou.