

Depatman Planifikasyon Ibèn nan (City Planning) ap travay ak plizyè kominote nan atravè plèn inondab lan pou idantifye estrateji pou dekoupe teritwa ak itilize tè yon fason pou redwi risk pou gen inondasyon epi kore fòs ak kouray vil lan avèk planifikasyon ki adapte pou dire lontan. Tèks Zonaj Pou Rezistans ak Inondasyon lan se yon pati nan plizyè efò Minispalite vil la ap fè pou retabli apre Siklòn Sandy, pwomouvwa rekonstriksyon, epi ogmante rezistans vil la ak evènman ki asosye ak klima a.

Apèsi

Tèks Inondasyon an pèmèt ak ankouraje rezistans nan konstriksyon bilding yo atravè plèn inondab yo deziyen yo.

Tèks inondasyon an te modifiye zonaj pou retire baryè regilatwa ki bloke oswa anpeche rekonstriksyon pwopriyete tanpèt te domaje kote li te pèmèt nouvo bilding ak sa ki te deja la yo konfòme ak nouvo, elevasyon inondasyon pi wo Ajans Federal Pou Jesyon Sitiyasyon Ijans Lal (Federal Emergency Management Agency, FEMA) te pase, ak pou konfòme ka nouvo kondisyon Kòd Konstriksyon Vil New York la.

Epitou li te entwodwi regleman pou redwi efè negatif potansyèl sou konstriksyon pou reziste inondasyon nan piblik la. Yo te adopte tèks sa a an 2013 yon fason tanporè, an ijans. Se poutèt sa, yo pral modifiye tèks la, ak ide kominote a, pou fè tèks la vin pèmanan ak pou mete lesou nou te aprann pandan pwosesis retablisman ak rekonstriksyon an.

Ki Kote Tèks Inondasyon an Aplikab?

Tèks Inondasyon an disponib pou bilding ki nan plèn inondab ak risk anyèl 1% nèt oswa an pati*.

W ap jwenn règ sa yo nan Atik VI, Chapit 4 Rezolisyon Zonaj la epi, si bilding nan itilize yo, jeneralman l ap bezwen konfòme nèt ak estanda konstriksyon pou rezistans ak inondasyon an ki nan Anèks G Kòd Bilding Vil New York la. Sepandan, kèk pwovizyon, tankou elevasyon espas mekanik, disponib pou tout bilding ki nan plèn inondab la, menm si yo pa konfòm nèt ak Anèks G.

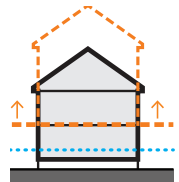
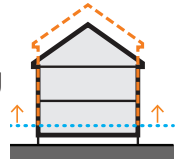
Pou plis enfòmasyon konsènan Tèks Inondasyon an, ale sou sitwèb: www.nyc.gov/floodtext

*Selon FIRM 2007 ak PFIRM 2015 ki pi gen plis restriksyon yo.

Rezime Tèks Inondasyon an

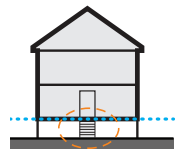
Wotè

Tèks Inondasyon an rekonèt kondisyon elevasyon nan Kòd Bilding nan epi li pèmèt bilding yo mezire wotè nan nivo inondasyon an pou asire gen menm kantite sipèfisi planche a sou elevasyon inondasyon an. Kote elevasyon inondasyon modere, nou pèmèt plis wotè pou amelyore itilize espas ki ka inonde pou pakin, aksè, ak depo.



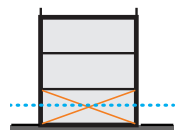
Aksè

Yo kapab retire eskalye, ranp, ak lòbi yo nan sipèfisi planche a oswa reposizyone yo kòm obstriksyon ki otorize.



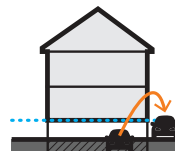
Itilizasyon Red-chose

Yo kapab retire red-chose yo nan sipèfisi planche a pou simonte limit sou itilizasyon anba nivo inondasyon an lè gen pwoteksyon pasyèl oswa konpanse depans la lè gen pwoteksyon total.



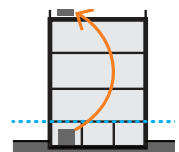
Pakin

N ap pèmèt plis fleksibilite pou aranjman pakin bò lari a ki anwo tè a.



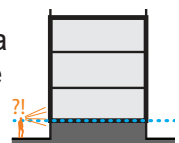
Sistèm Mekanik

Yo pèmèt plis fleksibilite pou lokalize sistèm mekanik anwo nivo inondasyon kòm obstriksyon otorize, menm jan yo pèmèt lis pou kalkil sipèfisi planche.



Eleman vizyèl lari

Kreye eleman mitigasyon ki obligatwa lè premye etaj moun ap viv la depase wotè modere, pou mitige mi vid.

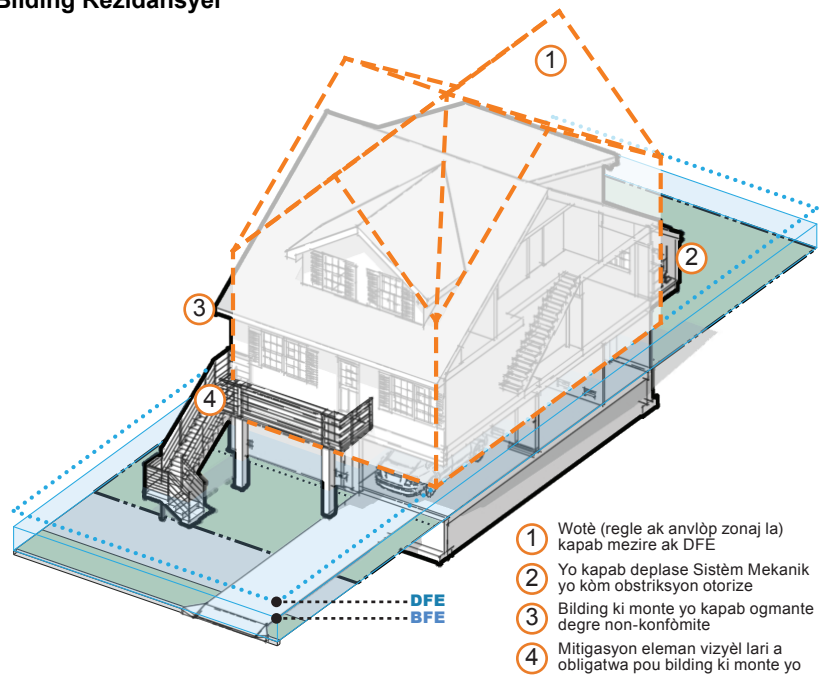


Egzanp kijan nou kapab itilize Tèks Zonaj Rezistans Inondasyon an pou pèmèt gen konstriksyon rezistan

Bilding ki deja Egziste yo

Tèks Inondasyon an bay otorizasyon espesyal pou rann li pi fasil pou modènize bilding ki deja egziste yo, paske pwosesis sa a ap pi difisil pase pou konstwi yon nouvo bilding ki reziste ak inondasyon. Pa egzanp, kay pou yon fanmi oswa de fanmi ki bezwen monte yo kapab monte kèlkeswa limit yo etabli ak zonaj yo. Règ sa yo pèmèt nou mete bilding nan dèyè nan teren an pou gen ase espas devan lakou a pou eskalye, ranp, ak asansè. An plis, yo kapab mete sistèm mekanik la dèyè oswa akote kòm obstriksyon otorize. Menmsi otorizasyon sa yo pa yon obligasyon, mitigasyon eleman vizyèl lari sa yo obligatwa nenpòt lè wotè yon bilding ogmante pou kenbe aparans katye a.

Pwoteksyon Pasyèl Modènize Bilding Rezidansyèl

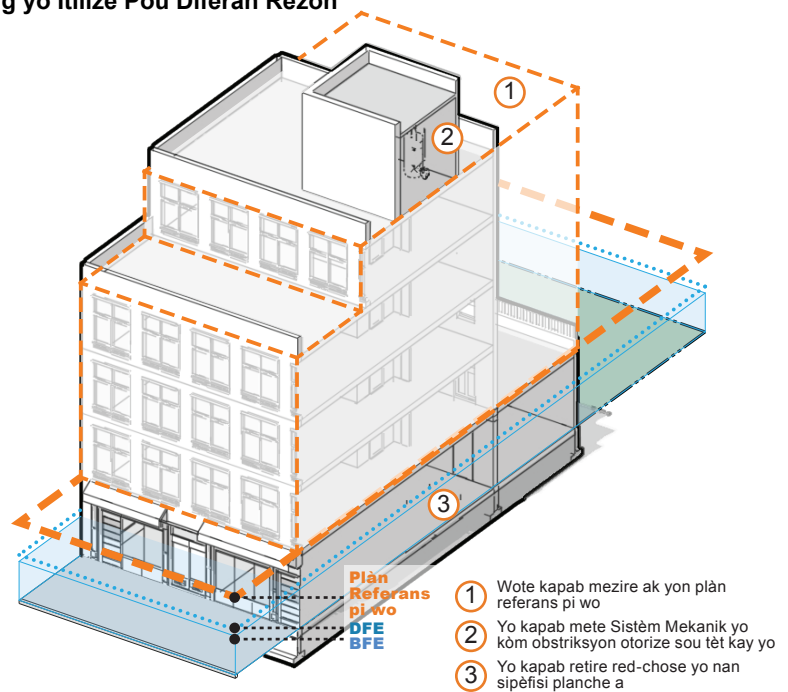


- ① Wotè (regle ak anvlop zonaj la) kapab mezire ak DFE
- ② Yo kapab deplase Sistèm Mekanik yo kòm obstriksyon otorize
- ③ Bilding ki monte yo kapab ogmante degre non-konfòmite
- ④ Mitigasyon eleman vizyèl lari a obligatwa pou bilding ki monte yo

Nouvo Bilding ak sa ki Egziste Deja yo

Tèks Inondasyon an modifye regleman prensipal yo pou rann li pi fasil pou konstwi bilding ki ka reziste ak inondasyon. Li rekonèt bilding nan plèn inondab la ki pa ka gen espas anba tè, tankou sousòl. Yo ka itilize red-chose sèlman pou pakin, depo, oswa aksè nan bilding rezidansyèl yo paske espas sa a bezwen pwoteksyon pasyèl. Epi li konsidere kijan li chè pou fè pwoteksyon total, ki se pi bon chwaz pou bilding komèsyal ak bilding yo itilize pou diferan rezon yo, paske sa pèmèt moun ki itilize yo souvan rete sou kote tè a epi sa ankouraje eleman vizyèl lari aktif. Tèks inondasyon an chanje wotè, sipèfisi planche, ak regleman obstriksyon ki otorize yo pou asire katye nan plèn inondab yo rete vibran.

Nouvo Pwoteksyon Total Bilding yo Itilize Pou Diferan Rezon



- ① Wote kapab mezire ak yon plan referans pi wo
- ② Yo kapab mete Sistèm Mekanik yo kòm obstriksyon otorize sou tè kay yo
- ③ Yo kapab retire red-chose yo nan sipèfisi planche a

Pou jwenn plis enfòmasyon sou mo yo nou itilize la a, telechaje nòt enfòmasyon sou risk pou inondasyon, konstriksyon ki reziste ak inondasyon, ak asirans pou inondasyon nan www.nyc.gov/resilientneighborhoods.

Depatman Planifikasyon Ibèn nan (City Planning) ap travay ak plizyè kominote nan atravè plèn inondab lan pou idantifye estrateji pou dekoupe teritwa ak itilize tè yon fason pou redwi risk pou gen inondasyon epi kore fòs ak kouraj vil lan avèk planifikasyon ki adapte pou dire lontan. Pou jwenn plis enfòmasyon, ale sou sitwèb www.nyc.gov/resilientneighborhoods.